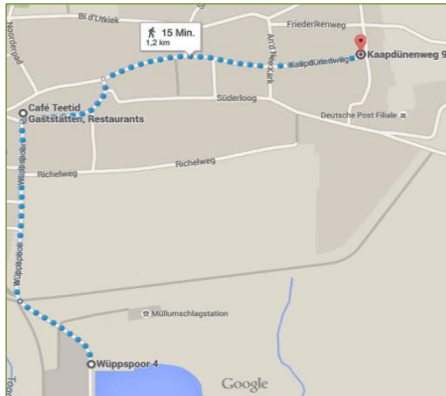


Kaapdünenweg 9 – wie geht's da hin?

Nichts einfacher als das: Vom Hafen kommend gehen Sie den breiten Weg **Wüppspoor** entlang Richtung Ortsmitte. Der Weg führt Sie direkt vor das **Café Teetied**.



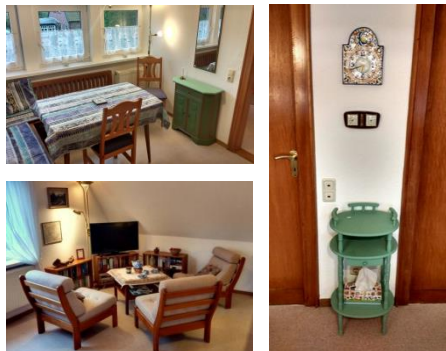
Kartendaten © 2015 GeoBasis-DE/BKG (©2009), Google

Am Café biegen Sie nach rechts in den **Söderloog** ein und folgen diesem im langen Linksbogen bis hin zum **Norderloog**. Diesen gehen Sie jetzt nach rechts entlang, bis er in den **Kaapdünenweg** übergeht (die evangelische Kirche bleibt links von Ihnen). Hier ist es das letzte Haus zur Linken.

Übrigens: Die Kaapdüne ist eine Düne mit einem Tagesseezeichen (Kaap) für die Küstenschiffahrt gewesen. Diese Düne stand früher im Osten des Ortes in Verlängerung dieses Weges.

Spiekeroog...

...die **grüne Insel**, gelegen zwischen Langeoog im Westen und Wangerooge im Osten – zu erreichen mit dem tideabhängigen Fährschiff ab Neuharlingersiel. Das Auto verbleibt in Neuharlingersiel (Parkplätze oder -hallen). Auf der Insel geht es zu Fuß oder per Fahrrad vorwärts. Unser Haus befindet sich am östlichen Ortsrand, am Ende des Kaapdünenwegs. Die familiär eingerichteten Wohnungen befinden sich im Obergeschoss des Hauses. Den Gästen steht eine Terrasse und der Garten vor dem Haus zur Verfügung.



Informationen über Spiekeroog

Im Internet unter www.spiekeroog.de finden Sie ein reichhaltiges Informationsangebot über die Insel. Dort gibt es auch den Online-Fährplan und diverse nützliche Broschüren und Formulare.

Telefonisch können Sie sich auch an die Touristeninformation wenden unter Tel. 04976 9193-101.

Buchungsanfragen

Bitte richten Sie Buchungsanfragen an

- ✉ Martin Frisch
Olgastraße 112
70180 Stuttgart
- ☎ 04976 / 9999 850 (Tel&Fax)
- @ haus-frisch@urlaubsinsel-spiekeroog.de

Gerne können Sie uns auch auf unserer Website unter www.urlaubsinsel-spiekeroog.de besuchen.

Haus Frisch



Kaapdünenweg 9

www.urlaubsinsel-spiekeroog.de

Unsere Wohnungen



Wohnung „West“ (ca. 38,5 m²)

- Zimmer: Schlafen / Wohnen / Kochzeile
Einzelzimmer
Essdiele
Bad (Dusche, WC, Waschmaschine)
- Betten: 1 DB, 1 EB
- Ausstattg.: Kochzeile komplett mit Geschirr
Fernseher (Kabel-TV), Radio
- Wäsche: Bettwäsche
Handtücher (wöchentlich)
- Sonstiges: Ein Kinderreisebett steht Ihnen zur Verfügung

Wohnung „Ost“ (ca. 26 m²)

- Zimmer: Schlafen / Wohnen / Essen
Flur / Kochnische
Bad (Dusche, WC)
- Betten: 1 DB
- Ausstattg.: Kochnische komplett mit Geschirr,
Fernseher (Kabel-TV), Radio
- Wäsche: Bettwäsche
Handtücher (wöchentlich)

Preise (Stand 2016/2017)

	Anreisetag	Restl. Tage
Wohnung „West“	120€/Nacht	75€/Nacht
Wohnung „Ost“	79€/Nacht	49€/Nacht

Preise inkl. Bettwäsche/Handtücher und Endreinigung.
Zusätzliches Kinderreisebett auf Wunsch ohne Aufpreis.

Anzahlung von 30% des Gesamtbetrages spätestens 14 Tage nach Erhalt der Buchungsbestätigung (ansonsten verfällt die Anmeldung). Restzahlung spätestens 30 Tage vor Buchungsbeginn.

Bei einer Stornierung innerhalb von 30 Tagen vor Buchungsbeginn erfolgt eine Rückzahlung nur dann, wenn die Wohnungen(en) wieder vermietet werden können.

